



kb ésilience

FORMATION

---

# LA DANSE COMME MEDIATION THÉRAPEUTIQUE

---

PROGRAMME

# Modalités

## Contexte

02

Utilisée en tant que médiation thérapeutique la danse est capable d'œuvrer à la dynamique psychomotrice du sujet, si l'on s'appuie sur ses nombreuses compétences :

- Elle intègre les sphères toniques, sensorielles et symboliques.
- Elle développe la sensibilité et l'expressivité.
- Elle articule le monde interne et le monde externe.
- Elle est une mise en relation entre le sujet, autrui et le groupe.
- Elle remanie le schéma corporel et l'image du corps.
- Elle développe les capacités d'écoute, d'adaptation et d'accordage tonico-émotionnel à travers différentes modalités de lien (regard, contact, appui, poids, espace, geste, mouvement).
- Elle mobilise la créativité par l'improvisation et la composition.
- Elle supporte l'identité et l'altérité, et elle soutient le sujet dans un processus de changement.



## Objectifs

À l'issue de la formation le stagiaire sera capable :

- de concevoir et de mettre en œuvre des dispositifs psychocorporels, avec comme médiation la danse, ajustés à la pratique clinique.
- d'intégrer à sa pratique professionnelle des dispositifs capables de soutenir le processus de symbolisation, en articulant différents langages : corporel, verbal et artistiques.
- de conduire une relation thérapeutique qui utilise l'expressivité du corps et la danse et d'ajuster son implication psychocorporelle, son expression verbale et non verbale.
- d'analyser son engagement psychocorporel, ses émotions, ses représentations, en lien avec l'expérience du mouvement expressif, la créativité et le toucher.

## Public

Sont concernés les psychomotriciens et tous professionnels souhaitant initier, développer ou approfondir l'utilisation de la danse comme médiation thérapeutique.

Le groupe se composera de 15 stagiaires maximum.

# Modalités

## Prérequis

03

Aucun prérequis spécifique.

## Intervenants



Madame **Joanne Biayi**, Psychomotricienne D.E depuis 13 ans, Danse thérapeute certifiée, Praticienne en Pédagogie Perceptive certifiée, enseignante à l'institut de formation en psychomotricité de la Pitié Salpêtrière – Sorbonne Université. A travaillé à la Maison de Solenn à Paris et exerce actuellement en service adulte d'addictologie et en libéral avec notamment des personnes ayant des troubles des conduites alimentaires.



Monsieur **Vincent Haramboure**, Psychomotricien D.E depuis 15 ans, Danse Thérapeute certifié, enseignant à l'institut de formation en psychomotricité de la Pitié Salpêtrière – Sorbonne Université, depuis 2011. A travaillé en psychiatrie adulte et exerce actuellement en pédopsychiatrie.

## Méthodes pédagogiques

- Explorations corporelles comme moyen pédagogique privilégié.
- Apports théoriques et méthodologiques sur l'utilisation de la danse comme médiation en psychomotricité.
- Reprises théorico-cliniques.
- Exposition de situations cliniques avec le support de documents vidéos.
- Création d'un carnet créatif individuel visant à intégrer les différentes expériences de la formation.
- Références bibliographiques et références musicales utilisées.

## Matériel à apporter

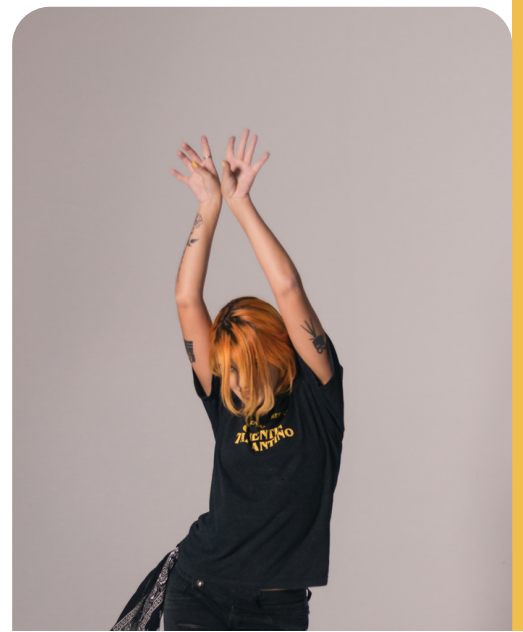
Tenue confortable, de quoi prendre des notes .

## Modalités et délais d'accès

Un contact téléphonique sur rendez-vous. La prestation commence aux dates prévues, au plus tard 10 jours après validation du financement.

## Modalités d'évaluation

- Etude de cas
- Autoévaluation



# Modalités

## Durée

04

La formation dure 28 heures, soit 4 jours, répartis sur 2 week-ends :

- les 17 et 18/02/2024
- les 16 et 17/03/2024

## Lieu

**Studio Micadanses**  
20 rue Geoffroy l'Asnier  
75004 PARIS



## Coûts pédagogiques

	HT	TVA 20%	TTC
<b>ENTREPRISE</b>	700,00 €	140,00 €	840,00 €
<b>ENTREPRISE UNIPERSONNELLE</b>	458,00 €	92,00 €	550,00 €
<b>PARTICULIERS</b>	458,00 €	92,00 €	550,00 €

## Possibilités de financement

Votre formation peut être financée :

- par votre OPCO ;
- par Pôle Emploi (AIF, etc.) ;
- par la Région (ARIF, etc.) ;
- par le CPF ;
- autre.

Rapprochez-vous de votre conseiller Pôle Emploi ou Mission Locale ou votre OPCO.



# Programme

05

## Module 1 : Mise en forme corporelle – 6 h 00 en présentiel

- Appréhender des dispositifs mettant en jeu la capacité de modulation posturo-tonique, en s'appuyant sur le concept de Forme et de flux de la Forme de Laban.

## Module 2 : Expressivité gestuelle – 5 h 00 en présentiel

- Expérimenter des dispositifs mettant en jeu la qualification du geste et ses nuances, en s'appuyant sur la notion d'Effort de Laban.

## Module 3 : Toucher sensible – 5 h 00 en présentiel

- Découvrir des dispositifs articulant conscience corporelle et expressivité du corps, notamment par le biais du toucher sensible issu de la Fasciathérapie.

## Module 4 : Processus de création et symbolisation – 6 h 00 en présentiel

- Identifier des processus de création articulant différentes formes d'expression (mouvement, écriture, dessin, collage, modelage).

## Module 5 : Elaboration et synthèse – 6 h 00 en présentiel

- Relier la formation à la pratique professionnelle des stagiaires et repérer les éléments d'une méthodologie en danse-thérapie.

